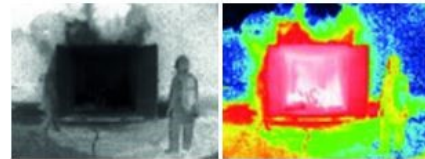


Rosenbauer C1 kypärä- lämpökamera



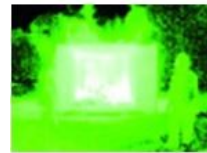
Search mode

White-hot mode



Black-hot mode

Full color mode



Green mode

Rosenbauer C1 lämpökamera jättää kädet vapaaksi!

Rosenbauer C1 lämpökamera on ainutlaatuinen maailmassa. Kamera kiinnitetään suoraan Heros-Titan kypärään. Vain naksaus ja kamera on käyttövalmis. 2,4" näyttö voidaan säätää taipuisan varren avulla käyttäjän haluamaan kohtaan kasvojen edessä.

Kameran avulla voi pelastaja etsiä palopesäkkeet, kuumat kohdat ja pelastettavat henkilöt. Kaikki tämä niin, että pelastajalla on jatkuvasti kädet vapaana pelastustehtävää varten.

- Näytössä 5 erilaista väritilaa
- Resoluutio 384 x 288 pikseliä
- Näytön koko 2,4" (6,1 cm)
- Lämpötilan skaala -40 C° –1200 C°
- Lämpökameran paino 427 g (sisältää akut)
- Toiminta-aika 1,5 h
- Li-ion akut 2 kpl
- Suojausluokka IP66

Rosenbauer C1 lämpökameran käyttö on yksinkertaista. Yhdestä napista laitetaan kamera päälle, valot päälle, sekä valitaan haluttu näytön väritila.